

# Betriebsanleitung

## Stompcon® Stompbox-Converter



Herzlichen Glückwunsch und vielen Dank dafür, dass Sie sich für ein Produkt von FINHOL entschieden haben.

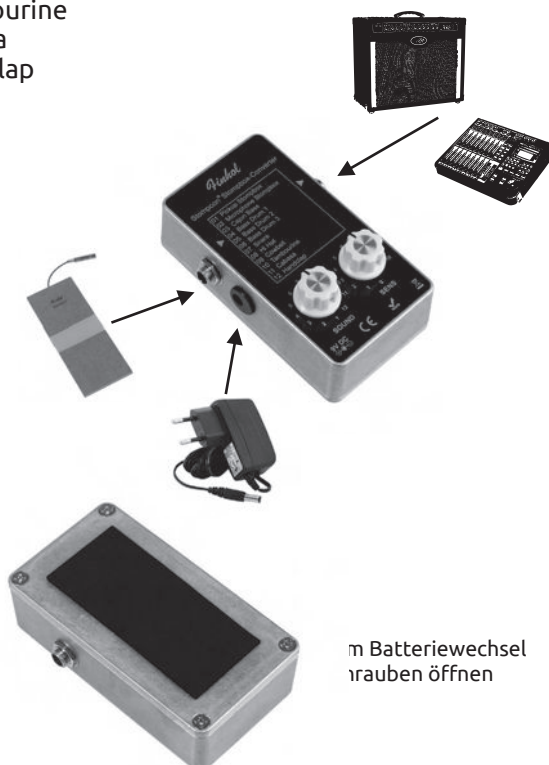
FINHOL legt bei seinen Produkten die höchsten Standards an. Alle FINHOL Produkte werden vor der Auslieferung unserer strengen Qualitätskontrolle unterzogen.

Das Gerät kann zwischen jede gängige Stompbox (Shadow Stompin Bass, Ellis, Logjam Logarithm, Petermann, usw.) und einem beliebigen Verstärker mittels eines handelsüblichen Klinkenkabel eingeschleift werden.

Der Converter bietet 12 verschiedene Samplesounds zur direkten Auswahl durch einen Drehregler, die Empfindlichkeit kann mittels eines zweiten Reglers an die verwendete Stompbox angepasst werden. Das Gerät kann sowohl mit Batterie als auch mit einem externen Netzteil betrieben werden.

### Die Sounds:

- Pickup Stompbox
- Microphone Stompbox
- Cajon Bass
- Bass Drum 1
- Bass Drum 2
- Bass Drum 3
- Snare
- Hi Hat
- Cowbell
- Tambourine
- Cabasa
- Handclap



Im Batteriewechsel  
rauben öffnen

## Technische Daten

- Wahlschalter: 12 Sounds
- Sensregler: zur Anpassung an verwendete Stompbox
- Mikroprozessor gesteuert
- Echtsampleplay
- Alu Druckgussgehäuse (110x60x30 mm)
- Gewicht ca. 200 gr.
- Antirutschmatte
- Outputbuchse: 6,3 mm unsymmetrisch (Gerät ist gesteckt eingeschaltet)
- Inputbuchse: 6,3 mm unsymmetrisch
- DC Buchse: für 9 V Netzteil (- Pin / + Aussen)
- Batteriefach innen liegend: für 9 V Block
- CE, ROHS, Made in Germany

### Warnhinweise!

Verwahren Sie das Produkt an einem Ort, der weder übermäßig trocken noch übermäßig feucht ist, und, da die Temperatur die Luftfeuchtigkeit beeinflusst, weder übermäßig heiß noch übermäßig kalt ist.

Zerlegen Sie das Produkt nicht und versuchen Sie nicht selbst Reparaturen auszuführen. Verwahren Sie das Produkt zu ihrem Schutz immer in einem Koffer oder Gigbag.

Die + (Plus) - (Minus) Kontakte von Batterien oder AKKU und Batteriefach müssen übereinstimmen. Falls die Batterie, bzw. der AKKU falsch herum eingesetzt wurde (mit umgekehrter Polarität, d.h. + an - und - an +) funktioniert die Elektronik nicht und kann zerstört werden. Zudem könnte die Batterie, bzw. der AKKU unter Umständen überhitzen und damit das Produkt beschädigen oder anfangen zu brennen.

Verwenden Sie nur hochwertige Batterien oder AKKUs.

Schalten Sie das Produkt nach dem Gebrauch immer durch ziehen aller Stecker ab, sonst entlädt sich Ihre Batterie, bzw. Ihr AKKU über den Ruhestrom.

Falls Sie das Produkt für mehr als 1 Woche nicht benutzen, nehmen Sie bitte die Batterie, bzw. den AKKU aus dem Batteriefach heraus. Bei Batterien und AKKUs besteht immer die Gefahr des Auslaufens der Batterieflüssigkeit, was Ihr Produkt erheblich beschädigen kann.

Entsorgen Sie Batterien und AKKUs immer ordnungsgemäß. Werfen Sie niemals Batterien oder AKKUs ins Feuer, da dies zu einer Explosion führen und schwere Verletzungen verursachen kann.

Finhol Beteiligungsgesellschaft mbH  
Geschäftsbereich Musikinstrumente und Zubehör  
Geschäftsführer: Udo Amend  
Registergericht: Amtsgericht Mannheim  
Nobelstr. 9 - 13 • D-76275 Ettlingen  
www.shop.finhol.de • finhol@gmx.de  
HRB: 106334 • St. Nr.: 35006/04661 • USt-IdNr.: DE156664640  
WEEE-Reg. Nr. DE 508 98 772

