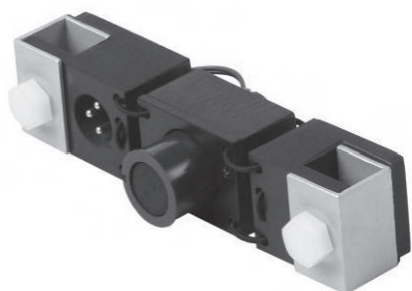


Betriebsanleitung

Cajomic® Pro



Herzlichen Glückwunsch und vielen Dank dafür, dass Sie sich für ein Produkt von FINHOL entschieden haben.

FINHOL legt bei seinen Produkten die höchsten Standards an. Alle FINHOL Produkte werden vor der Auslieferung unserer strengen Qualitätskontrolle unterzogen.

Das patentierte Cajomic® Pro Schallwandler-System für Cajon beruht auf einer freischwingend montierbaren dynamischen Schallwandlereinheit für den hinteren Schallaustrittsbereich einer Cajon.

Das niederohmige passive System kann über eine XLR Stecker-einbaubuchse an jeden NF-Verstärker, bzw. ein handelsübliches Mischpult angeschlossen werden. Das Frequenzspektrum umfasst sowohl den wichtigen Tiefenbereich einer Cajon, als auch den mittleren, bzw. Höhenbereich.

Die Montage erfolgt durch 2 Befestigungsblöcke mit Gummischutz, die jeweils über die Wandung der Cajon geschoben werden können und mittels 2 Kunststoffschrauben fixiert werden.



Technische Daten

- Gewicht: ca. 145 g
- Material: PVC
- System: passiv
- Schallwandlung: Tauchspule dynamisch
- Charakteristik: nierenförmig
- Signal: symmetrisch
- Impedanz: 600 Ohm
- Ausgang: XLR Steckereinbaubuchse
- Frequenzgang: 50 Hz - 16 kHz
- Aufhängung: freischwingend
- Befestigung: 2 schraubbare Halterung mit Gummischutz
- Maximale Schlitzbreite: 12 mm
- CE, ROHS, Made in Germany

Warnhinweise!

Verwahren Sie das Produkt an einem Ort, der weder übermäßig trocken noch übermäßig feucht ist, und, da die Temperatur die Luftfeuchtigkeit beeinflusst, weder übermäßig heiß noch übermäßig kalt ist.

Zerlegen sie das Produkt nicht und versuchen Sie nicht selbst Reparaturen auszuführen. Verwahren Sie das Produkt zu ihrem Schutz immer in einem Koffer oder Gigbag.

Finhol Beteiligungsgesellschaft mbH
Geschäftsbereich Musikinstrumente und Zubehör
Geschäftsführer: Udo Amend
Registergericht: Amtsgericht Mannheim
Nobelstr. 9 - 13 • D-76275 Ettlingen
www.shop.finhoh.de • finhol@gmx.de
HRB: 106334 • St. Nr.: 35006/04661 • USt-IdNr.: DE156664640
WEEE-Reg. Nr. DE 508 98 772

